

# PV van splitsing

Ondergetekende, Damien Ooghe,  
Beëdigd Landmeter-expert LAN151650,  
handelend voor Landmeter-Ooghe BV,  
Kattestraat 25 – 9500 Geraardsbergen.

Verklaart overgegaan te zijn tot splitsing  
van de hierna beschreven goederen  
op datum van 12/05/2025:

Perceel:

Geraardsbergen, 16de afdeling,  
sectie A, nummer 564P

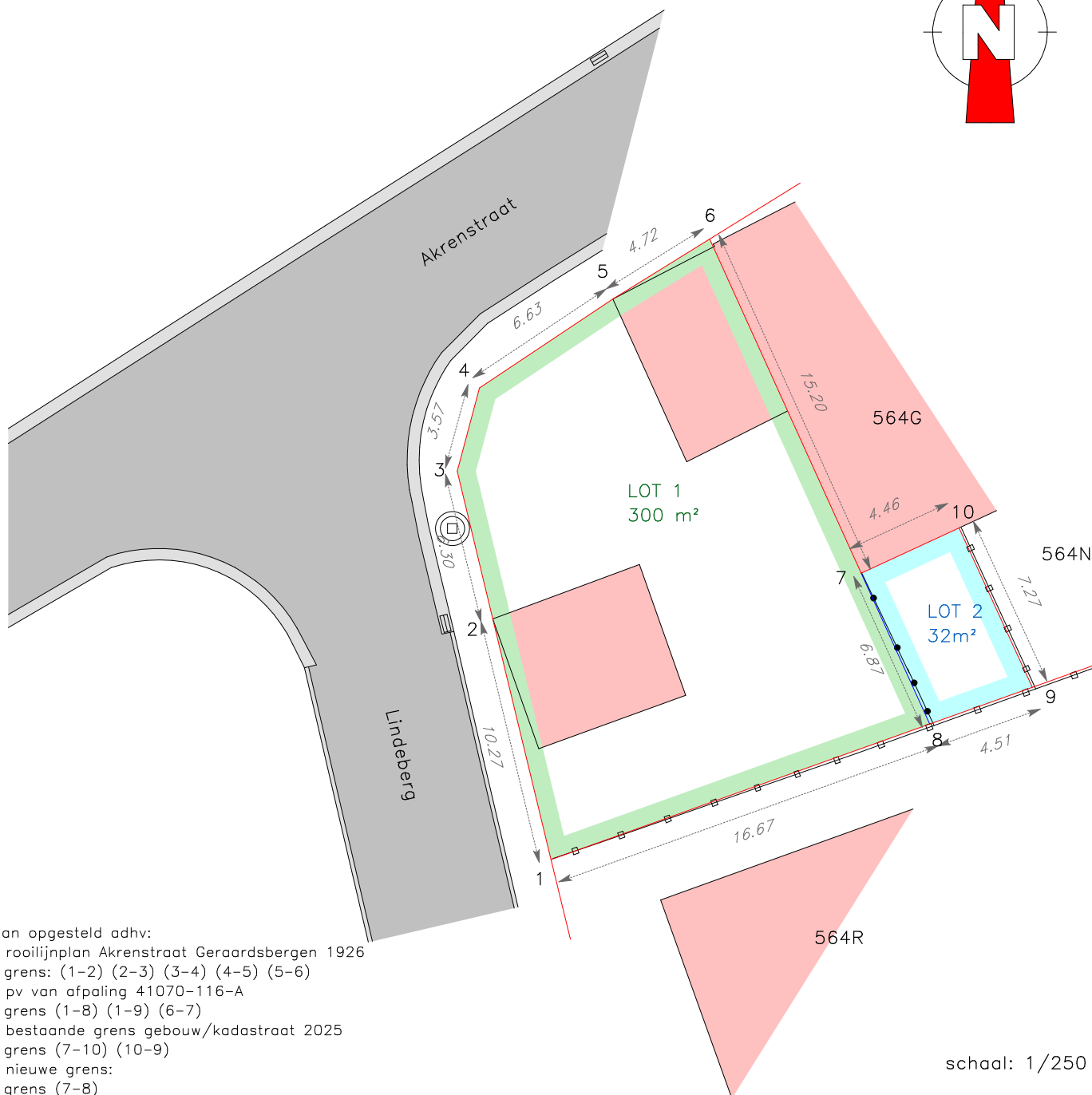
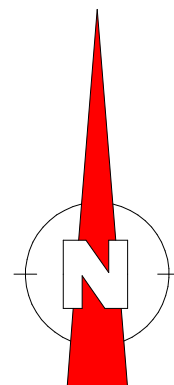
Waarvan ik huidig proces-verbaal heb  
opgemaakt om te dienen en gelden als  
naar recht te Geraardsbergen, 12/05/2025.

Beëdigd Landmeter-Expert

LAN 151650

Damien Ooghe

Nr	X	Y	Commentaar
1	118167.091	159066.557	niet gematerialiseerd punt
2	118164.679	159076.539	hoek gebouw
3	118163.200	159082.663	niet gematerialiseerd punt
4	118164.127	159086.111	niet gematerialiseerd punt
5	118169.646	159089.787	hoek gebouw
6	118173.660	159092.274	niet gematerialiseerd punt
7	118179.941	159078.435	hoek gebouw
8	118182.778	159072.184	niet gematerialiseerd punt
9	118187.027	159073.708	niet gematerialiseerd punt
10	118183.988	159080.310	hoek gebouw



plan opgesteld adhv:

- rooilijnplan Akrenstraat Geraardsbergen 1926  
grens: (1-2) (2-3) (3-4) (4-5) (5-6)
- pv van afpaling 41070-116-A  
grens (1-8) (1-9) (6-7)
- bestaande grens gebouw/kadastraat 2025  
grens (7-10) (10-9)
- nieuwe grens:  
grens (7-8)

schaal: 1/250